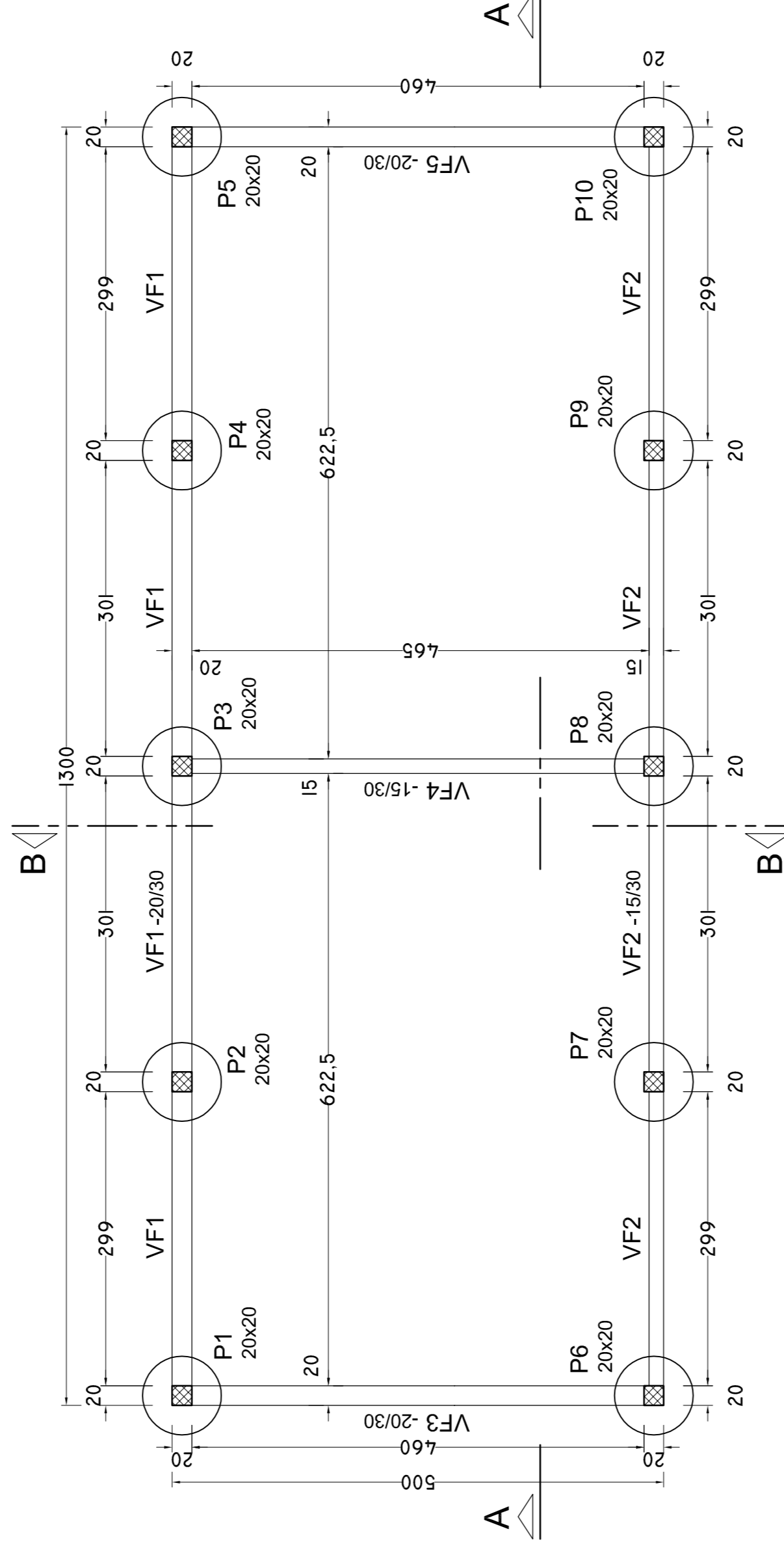
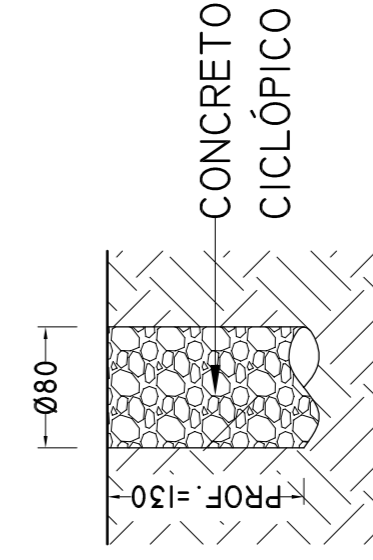


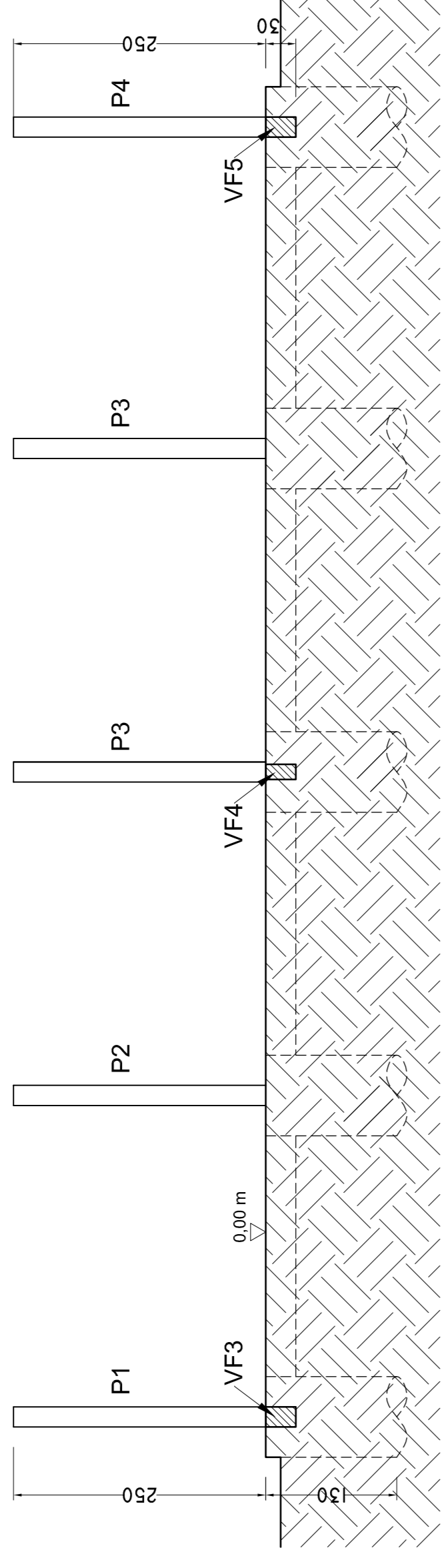
LOCAÇÃO DAS FUNDAÇÕES



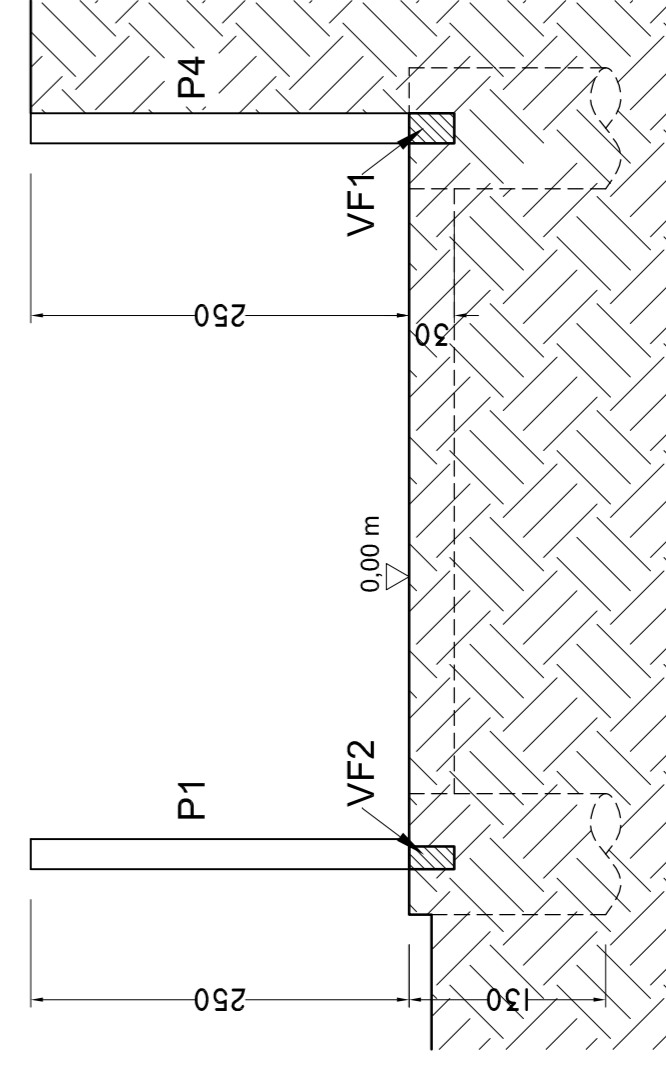
FORMA PAVIMENTO FUNDAÇÕES
Área=65,00 m²



DETALHE TÍPICO
DOS TUBULÕES




CORTE A-A



CORTE B-B

NOTAS
- CONCRETO: fck=25 MPa
- MEDIDAS EM CENTÍMETROS.

PREFEITURA MUNICIPAL DE ESPUMOSO DEPARTAMENTO DE ENGENHARIA		DATA SET./2020
PROPRIETÁRIO Prefeitura Municipal de Espumoso	ENDEREÇO Pontão do Butiá, Espumoso, RS.	ESCALA 1:50
	NOME DA OBRA Vestibário na Comunidade do Pontão do Butiá	Matrícula do Técnico
PROPRIETÁRIO Douglas Fontana Prefeito Municipal de Espumoso	RESPONSÁVEL TÉCNICO Joelcio Carlos da Silveira Preseser Engenheiro CMI - CRCARS 080344	PRANCHA E1