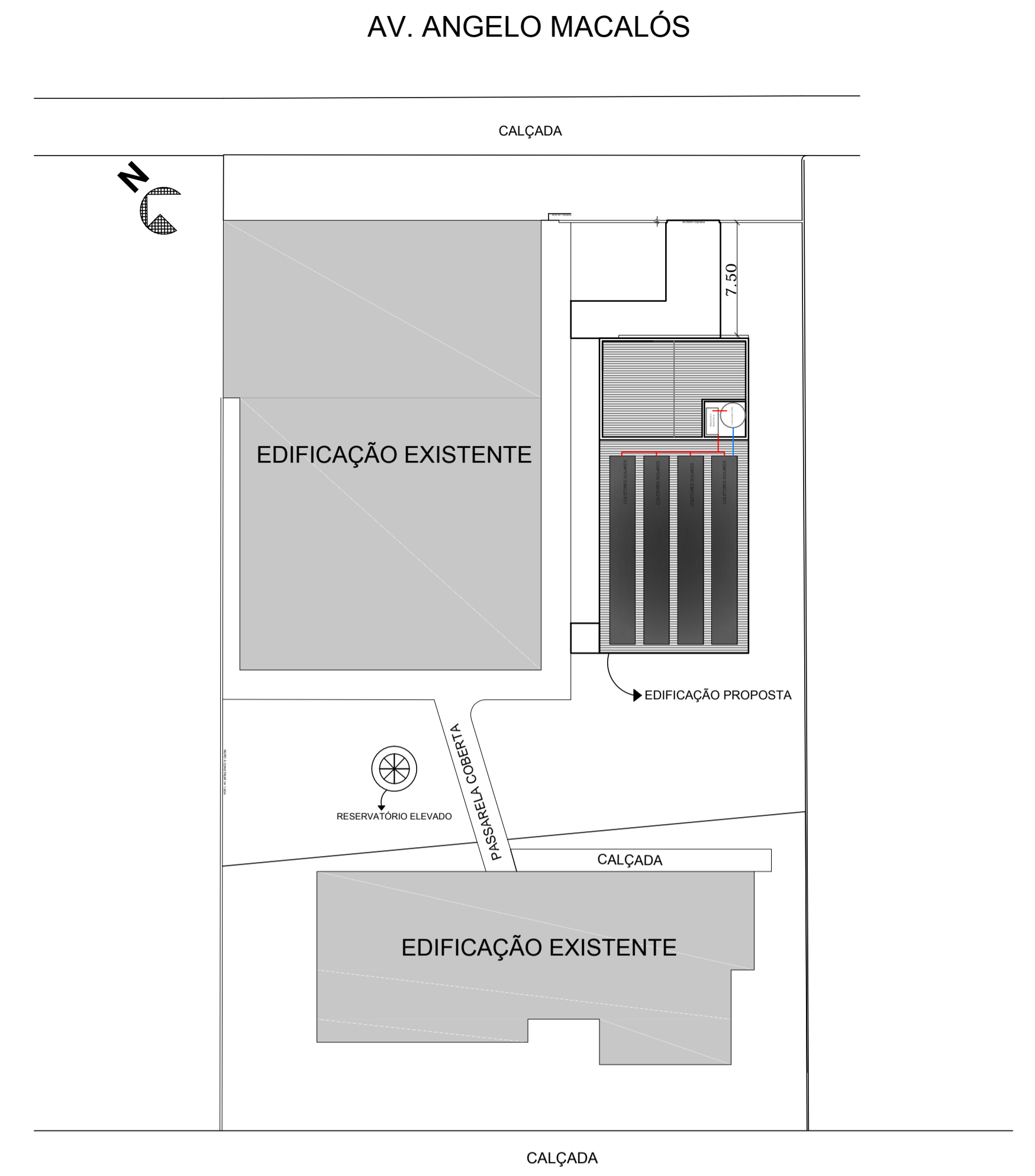
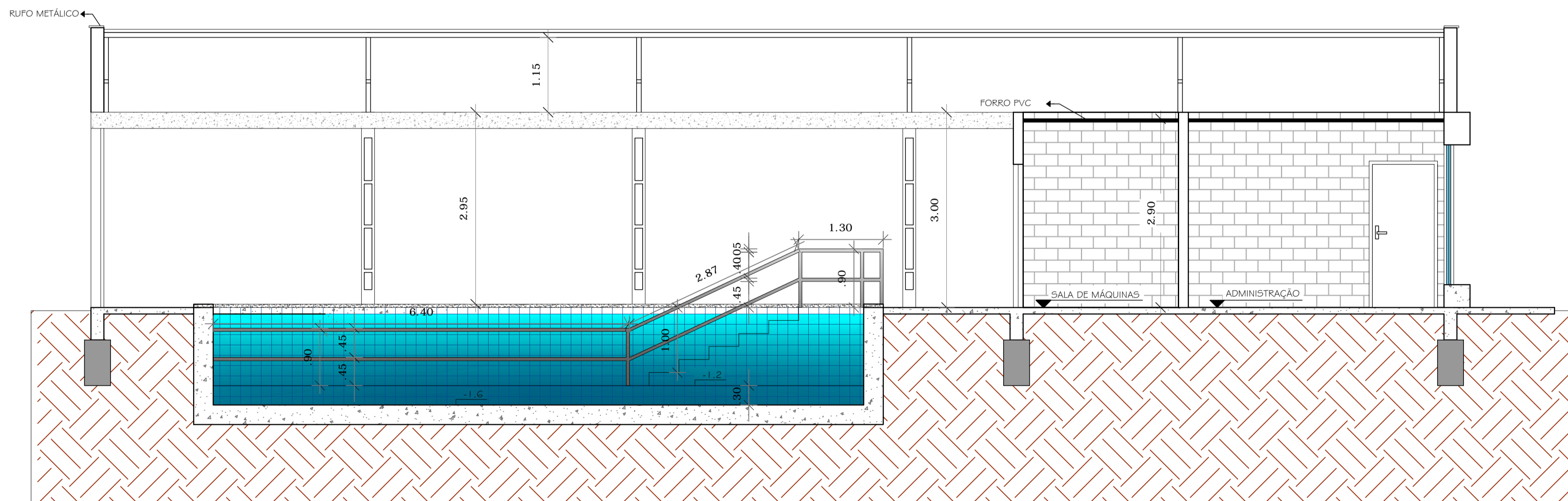


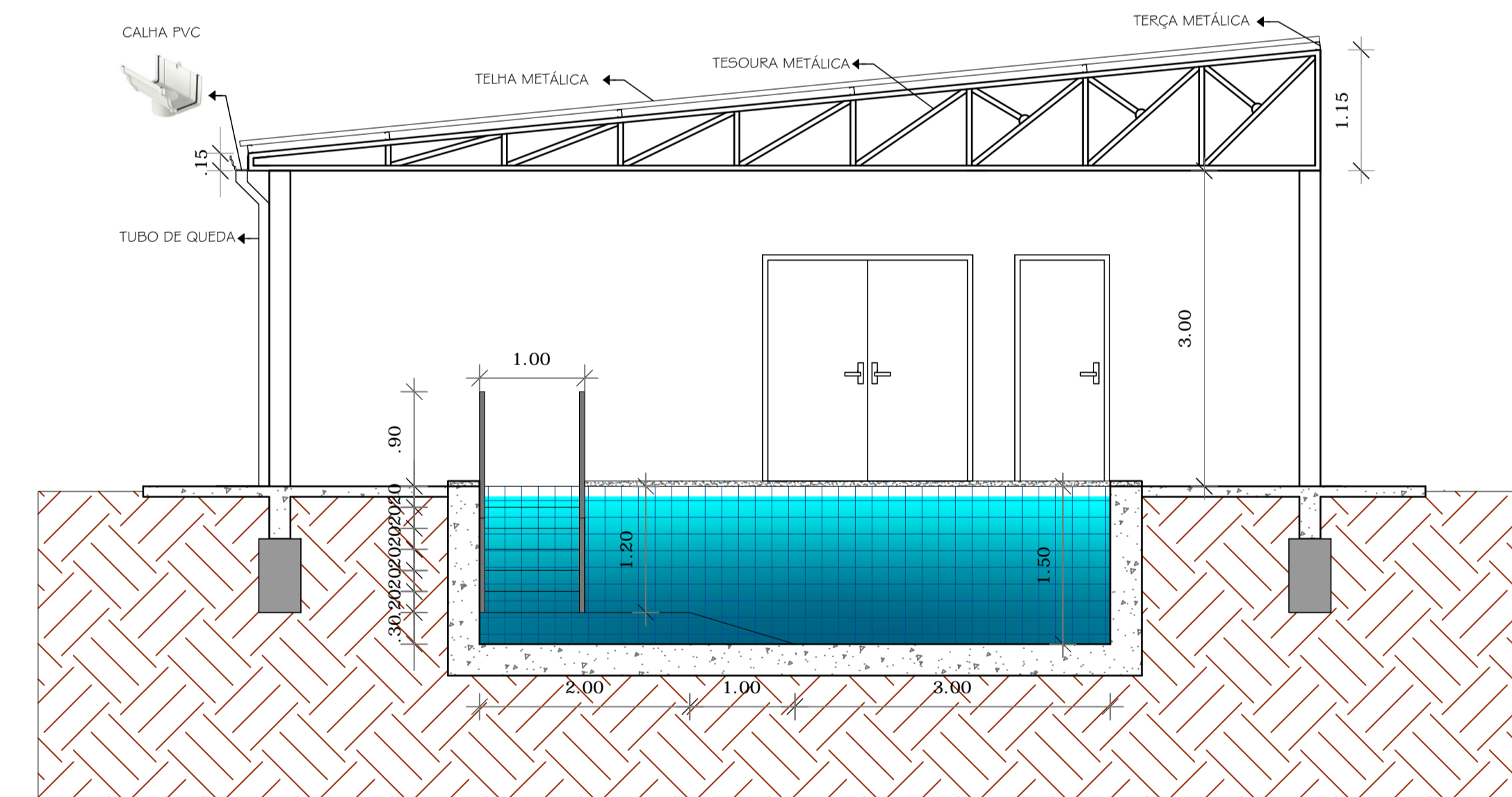
Planta Baixa
A: 210,00 m² ESC: 1/50



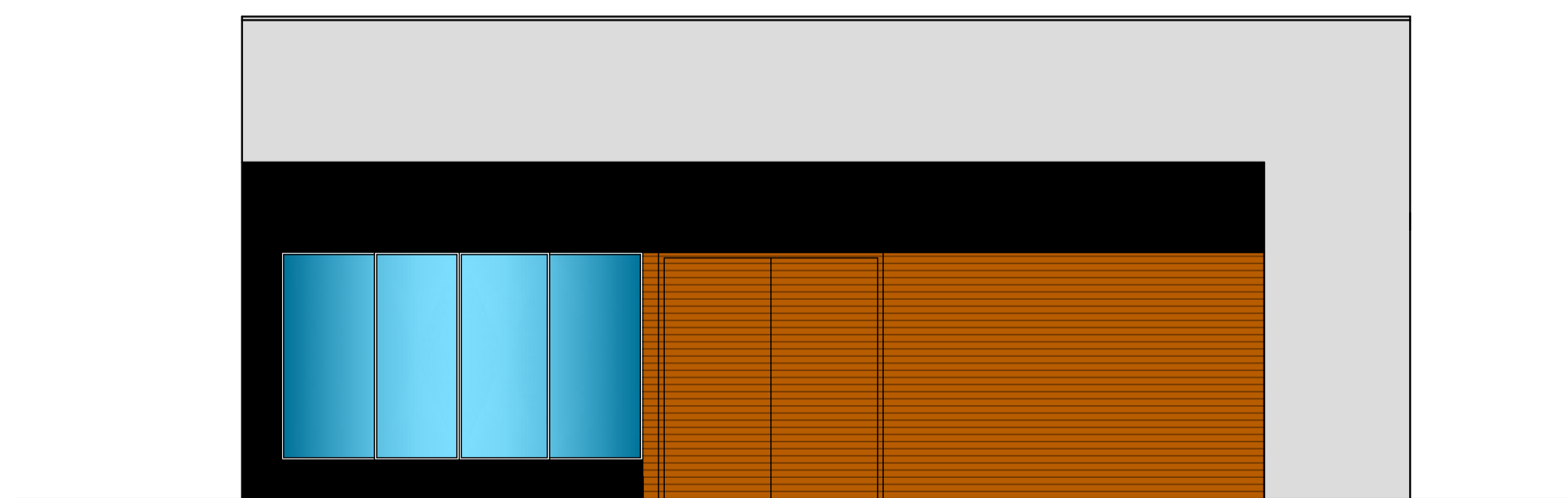
Planta de localização
A: 210,00 m² ESC: 1/300



Corte 02
A: 210,00 m² ESC: 1/50



Corte 01
A: 210,00 m² ESC: 1/50



Fachada Frontal
A: 210,00 m² ESC: 1/50

PREFEITURA MUNICIPAL DE ESPUMOSO SETOR DE ENGENHARIA E ARQUITETURA		
 PROPRIETÁRIO PREFEITURA MUNICIPAL DE ESPUMOSO ENDEREÇO AVENIDA ÂNGELO MACALÓS, nº1.459 - ESPUMOSO/RS NOME DA OBRA CONSTRUÇÃO DE PISCINA PARA O ESPORTE EDUCACIONAL	DATA MARÇO/2019 ESCALA INDICADA	RESPONSÁVEL TÉCNICO 
PROPRIETÁRIO 	RESPONSÁVEL TÉCNICO 	CONJUNTO Arquitetônico FOLHA 1/1